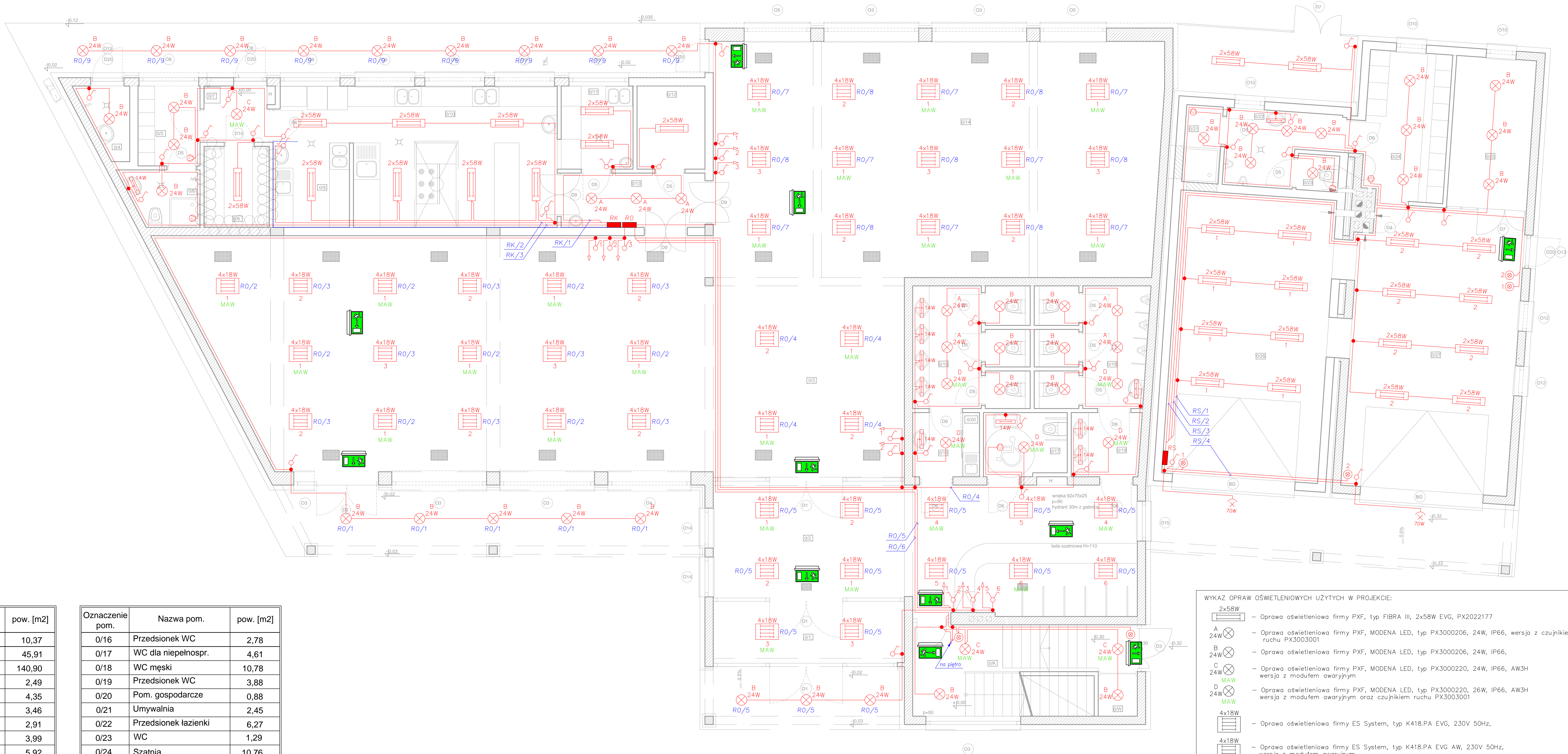


INSTALACJE ELEKTRYCZNE
OŚWIETLENIOWE
- PARTER -



WYKAZ POMIESZCZEŃ:

Oznaczenie pom.	Nazwa pom.	pow. [m2]
0/1	Wiatrołap	10,37
0/2	Hol szatniowy	45,91
0/3	Sala wielofunkcyjna I	140,90
0/4	Magazyn odpadków	2,49
0/5	Szatkia	4,35
0/6	Łazienka	3,46
0/7	Hol	2,91
0/8	Chłodnia	3,99
0/9	Obróbka wstępna	5,92
0/10	Kuchnia	29,45
0/11	Zmywalnia	5,25
0/12	Magazyn podręczny	4,97
0/13	Komunikacja	6,88
0/14	Sala wielofunkcyjna II	94,68
0/15	WC damski	11,39

Oznaczenie pom.	Nazwa pom.	pow. [m2]
0/16	Przedsiónek WC	2,78
0/17	WC dla niepełnospr.	4,61
0/18	WC męski	10,78
0/19	Przedsiónek WC	3,88
0/20	Pom. gospodarcze	0,88
0/21	Umywalnia	2,45
0/22	Przedsiónek łazienki	6,27
0/23	WC	1,29
0/24	Szatkia	10,76
0/25	Magazyn	10,70
0/26	Stanowisko postojowe	39,70
0/27	Stanowisko postojowe	41,94
0/K	Klatka schodowa	17,81
	Łącznie	508,96

WYKAZ OPRAW OŚWIETLENIOWYCH UŻYTYCH W PROJEKCIE:	
	- Oprawa oświetleniowa firmy PXF, typ FIBRA III, 2x58W EVG, PX2022177
	- Oprawa oświetleniowa firmy PXF, MODENA LED, typ PX3000206, 24W, IP66, wersja z czujnikiem ruchu PX3003001
	- Oprawa oświetleniowa firmy PXF, MODENA LED, typ PX3000206, 24W, IP66,
	- Oprawa oświetleniowa firmy PXF, MODENA LED, typ PX3000220, 24W, IP66, AW3H wersja z modułem awaryjnym
	- Oprawa oświetleniowa firmy PXF, MODENA LED, typ PX3000220, 26W, IP66, AW3H wersja z modułem awaryjnym oraz czujnikiem ruchu PX3003001
	- Oprawa oświetleniowa firmy ES System, typ K418.PA EVG, 230V 50Hz,
	- Oprawa oświetleniowa firmy ES System, typ K418.PA EVG AW, 230V 50Hz, wersja z modułem awaryjnym
	- Oprawa oświetleniowa firmy PXF, typ STYLE AS, 1x70W, CL20123.170
	- Oprawa oświetleniowa firmy PXF, typ VIP KINKIET, 14W, IP44, PX0918229
	- Oprawa oświetleniowa awaryjnego, firmy ES System, typ MONITOR2 IP40 LED
	- Wentylator mechaniczny, 230V 50Hz,

PROJEKT: Rozbudowa, przebudowa i nadbudowa istniejącego budynku z garażami, pełniącego funkcję usługową, społeczno-kulturalną, wraz ze zmianą sposobu użytkowania poddasza z przeznaczeniem na cele użytkowe dz. nr 309, 310, 311, 312 i 858, jedn. ewid. 180606_2.0005, 36-122 Koppie, gm. Dzikowiec	
INWESTOR: Gmina Dzikowiec Dzikowiec 2 36-122 Dzikowiec	SKALA: 1:100
PROJEKTANT: Konrad Zieliński PDK/0004/PWOE/13 spec. elektroinstalacyjna	SPRAWDZAJĄCY: Aleksander Początek PDK/0078/PWOE/12 spec. elektroinstalacyjna
TREŚĆ RYSUNKU: Instalacja elektryczna	
DATA: Grudzień 2015	
FAZA: PB, PW	
NUMER RYSUNKU: EL03	